

DĚLENÁ KABELOVÁ CHRÁNIČKA PIPELIFE DIVIO®



Kabelovody ochrana podzemní
a nadzemní infrastruktury

Dělená kabelová chránička DIVIO® je určena pro pokládku na povrch i v zemi, vhodná jako dočasná, dodatečná nebo trvalá ochrana existujících silnoproudých a komunikačních kabelových vedení. Vyznačuje se velmi vysokou odolností proti nárazu i při nízkých teplotách, stejně jako vysokou pevností v tlaku > 1000 N. DIVIO® je k dispozici v rozměrech DN/110 a DN/160 v délce 1,1 m a je vybavena lisovaným, pískem těsným hrdlem. Při montáži pod úhlem nepotřebujete žádné další montážní prvky. V oblasti hrdla je možný úhel 15°. Díky třem dodávaným zamykacím klipům, které můžete snadno uvolnit, je instalace DIVIO® obzvláště jednoduchá a umožňuje rychle postupovat při stavbě. DIVIO® je možné podle potřeby připojit na hladké trubky kabelovodu bez dodatečných tvarovek.

Technické parametry:

Oblast použití	dočasná, dodatečná nebo trvalá ochrana silnoproudých a komunikačních kabelových vedení
Materiál	čistý PP
Barva	červená (RAL 2002)
Certifikace	zkouška pevnosti v tlaku EN 61386-24:
Pevnost v tlaku	> 1000 N
Hmotnost	2,3 kg
Těsnost	pískotěsné spojovací hrdlo umožňuje natočení až o 15°
Normy	vyrobena podle EN 50626-1

Rozměry a dodání:

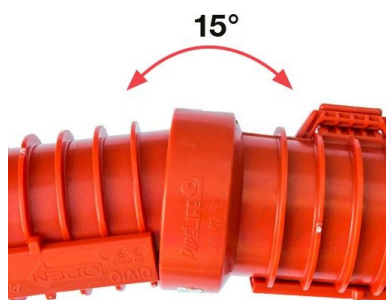
DN (MM)	Označení	Vnitřní Ø [mm]	Vnější Ø [mm]
110	DIVIO110	112	164
160	DIVIO160	162	214
klip	DIVIO-K30		

* Dělené kabelové chráničky PIPELIFE DIVIO® jsou již z výroby vybaveny třemi zajišťovacími klipy, které není nutné při pokládce zcela demontovat.

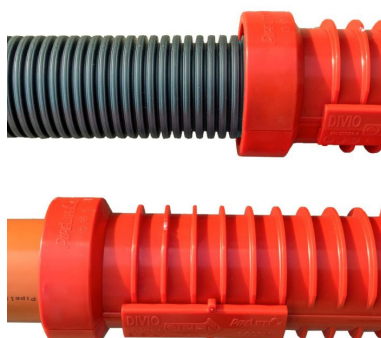
Instalace dělených kabelových chrániček DIVIO® je velmi jednoduchá a umožňuje rychle postupovat při instalaci.

- Otevřete uzavřenou chráničku posunutím 3 klipů (šípka „Otevřít“).
- Pokud navazujete na již položenou chráničku DIVIO®, ujistěte se, že otevřená chránička s hrdlem zapadne na konec již položené chráničky DIVIO®.
- Vložte chráněný kabel (svazek) nebo trubku, poté chráničku opět uzavřete a zasuňte zpět 3 zabezpečovací klipy.
- Při přechodu na existující potrubní systém jednoduše nasadte první chráničku DIVIO® na konec existující trubky, která může být hladká nebo žebrovaná.
- Pokud byly chráničky použity jako dočasná ochrana, mohou být demontovány a opětovně použity.

Možný úhel otočení v spoji: 15°



Napojení na existující potrubí



Uzavírací klip



Sídlo společnosti

REWAN Czech Republic s.r.o.
Viedeňská 119 (budova VIENNA POINT)
619 00 Brno,
Česká republika

Tel: +420 547 137 260
Mobil: +420 732 949 321
E-mail: rewan@rewan.cz

Logistické centrum

REWAN s.r.o.
L. Stárka 2150/16
911 05 Trenčín,
Slovenská republika

Tel: +421 32 649 10 62
Mobil: +421 911 366 601
E-mail: rewan@rewan.sk

Servisní centrum

REWAN s.r.o.
Rastislavova ulica 12
951 41 Nitra,
Slovenská republika

Tel: +421 32 649 10 62
Mobil: +421 948 446 355
E-mail: rewan@rewan.sk

Sídlo společnosti Slovenská republika

REWAN s.r.o.
Ivánska cesta 30/B (budova AIRCRAFT)
821 04 Bratislava,
Slovenská republika

Tel: +421 23 211 25 81
Mobil: +421 911 315 432
E-mail: rewan@rewan.sk